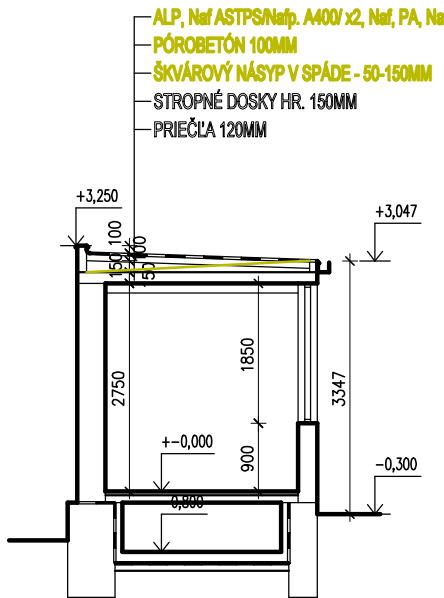


REZ SPOJ. CHODBY - SKUTKOVÝ STAV



POZNÁMKA

— KONSTRUKCIE URČENÉ NA BÔRANIE

VED. PROJ.	KRESLIL	VYPRACOVAL	KONTROLOVAL	STAVOMAT RS s.r.o.	
ING. B. MÁTĚ	ING. ARCH. Z. MÁTĚ	ING. ARCH. Z. MÁTĚ	ING. B. MÁTĚ	Ing. Barnabáš Mátl	
INVESTOR : DD a DSS TORNAČA				autorizovaný stavebný inžinier licencia č. 33409A*1	
REKONŠTRUKCIA STRIECH UBYT. BLOKOV A SPOJOVACEJ CHODBY				Trhové námestie č. 6 979 01 Rímskavská Sobota	
MIESTO STAVBY : TORNAČA				Č. PARCELY :	DÁTUM
PÁDORYS STRIECH BLOKOV A SPOJ. CHODBY, REZ - SKUTKOVÝ STAV					12/2023
				STUPEŇ	P
				MIERKA	1:100
				Č. VÝKR.	A-1